

Höchste Qualität für maximale Sicherheit

**ACO Kabelschachtabdeckungen für
Infrastruktur und Telekommunikation**





ACO Kabelschachtabdeckungen für Infrastruktur und Telekommunikation

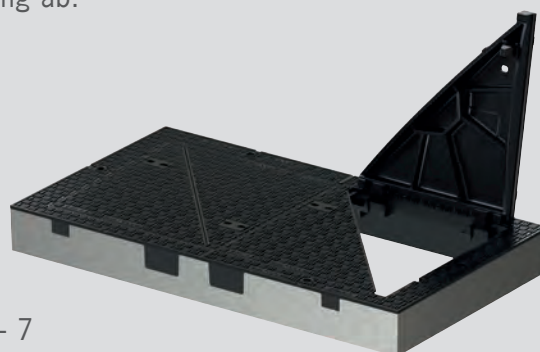
ACO Kabelschachtabdeckungen sind hochwertige Produkte, die Lebenszyklen verlängern und Betriebskosten senken. Diese Abdeckungen stehen für vielfältige Einsätze und ermöglichen hinsichtlich ihrer Konstruktion und der verwendeten Werkstoffe eine außerordentlich breite Anwendung. Unsere ACO Kabelschachtabdeckungen werden im Bereich der Telekommunikation, vor allem für Elektro- und Glasfaserkabel, aber auch im Bereich der Stadtbeleuchtung bei Signalanlagen und bei Fernwärmeanlagen verwendet. Sie eignen sich auch zur Abdeckung von Schächten für Energiezentralen, Pumpstationen, Trafoanlagen und als Kontrollschächte in vielen anderen Einsatzbereichen. Das Lieferprogramm deckt praktisch genommen alle Anwendungsbereiche, vom Fußgängerbereich in der Klasse B 125 bis hin zu Flugbetriebsflächen in der Klasse F 900 sowohl im Neubau als auch in der Sanierung ab.

Inhaltsübersicht

ACO Kabelschachtabdeckung Trigona

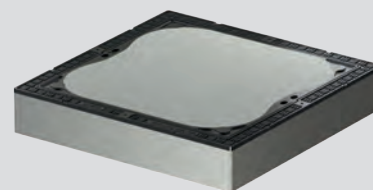
mit BEGU-Rahmen Klasse B 125 und D 400, Seite 4 – 7

zum Einwalzen Klasse D 400, Seite 8 – 9



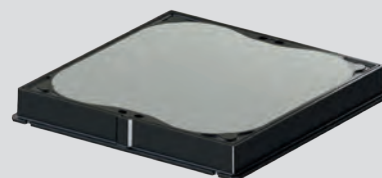
ACO Kabelschachtabdeckung ClassicTop mit BEGU-Rahmen

Klasse D 400 und F 900, Seite 10 – 13



ACO Kabelschachtabdeckung ClassicTop mit Gussrahmen

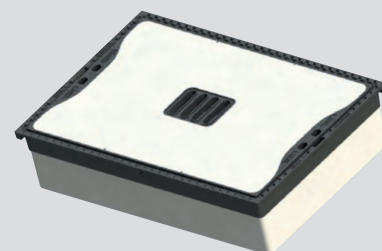
Klasse D 400, Seite 14 – 15



ACO Abdeckung ClassicTop für Abzweigkasten

mit BEGU-Rahmen

Klasse B 125 und D 400, Seite 16



Zubehör

Seite 17

ACO Kabelschachtabdeckung Trigona

Normkonform. Innovativ. Wirtschaftlich.

Die ACO Kabelschachtabdeckung Trigona mit Dreiecksdeckeln überzeugt nicht nur durch einfache Handhabung und Funktionalität. Optimales Design, innovative Technik sowie effiziente Werkstoffauswahl gewährleisten ein leichtes Öffnen und Schließen der einzeln herausnehmbaren und durch Dreipunktauflage klapperfrei liegenden Deckel.

optimal im Werkstoff

Deckel, Rahmen, Verschluss und Scharnier sind aus duktilem Gusseisen, so dass Spannungs- bzw. Kontaktkorrosion verhindert werden.

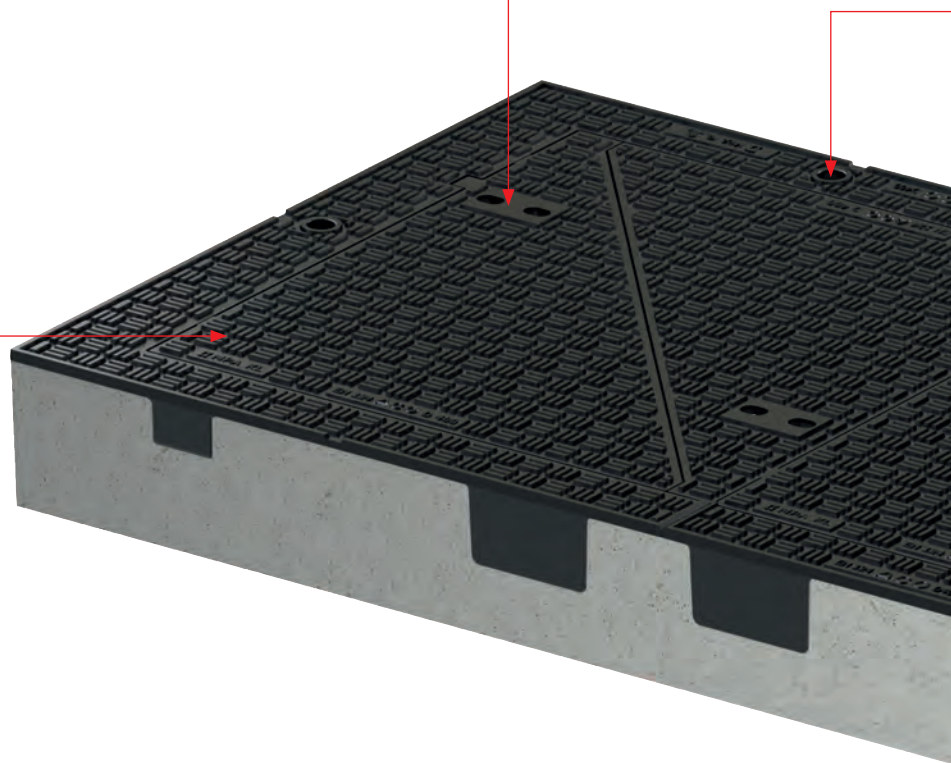
optimal in Technik und Design

- Klassen B 125 und D 400
- lichte Weite 700 x 700 und 1400 x 700
- gemäß DIN EN 124-2 und RAL-GZ 692
- klapperfreie Dreipunktauflage
- selbstreinigendes Scharnier mit Öffnungswinkel 100°
- zuklappsicherer und selbstarretierender Deckel

■ erhältlich als Belastungsklasse B 125 und D 400



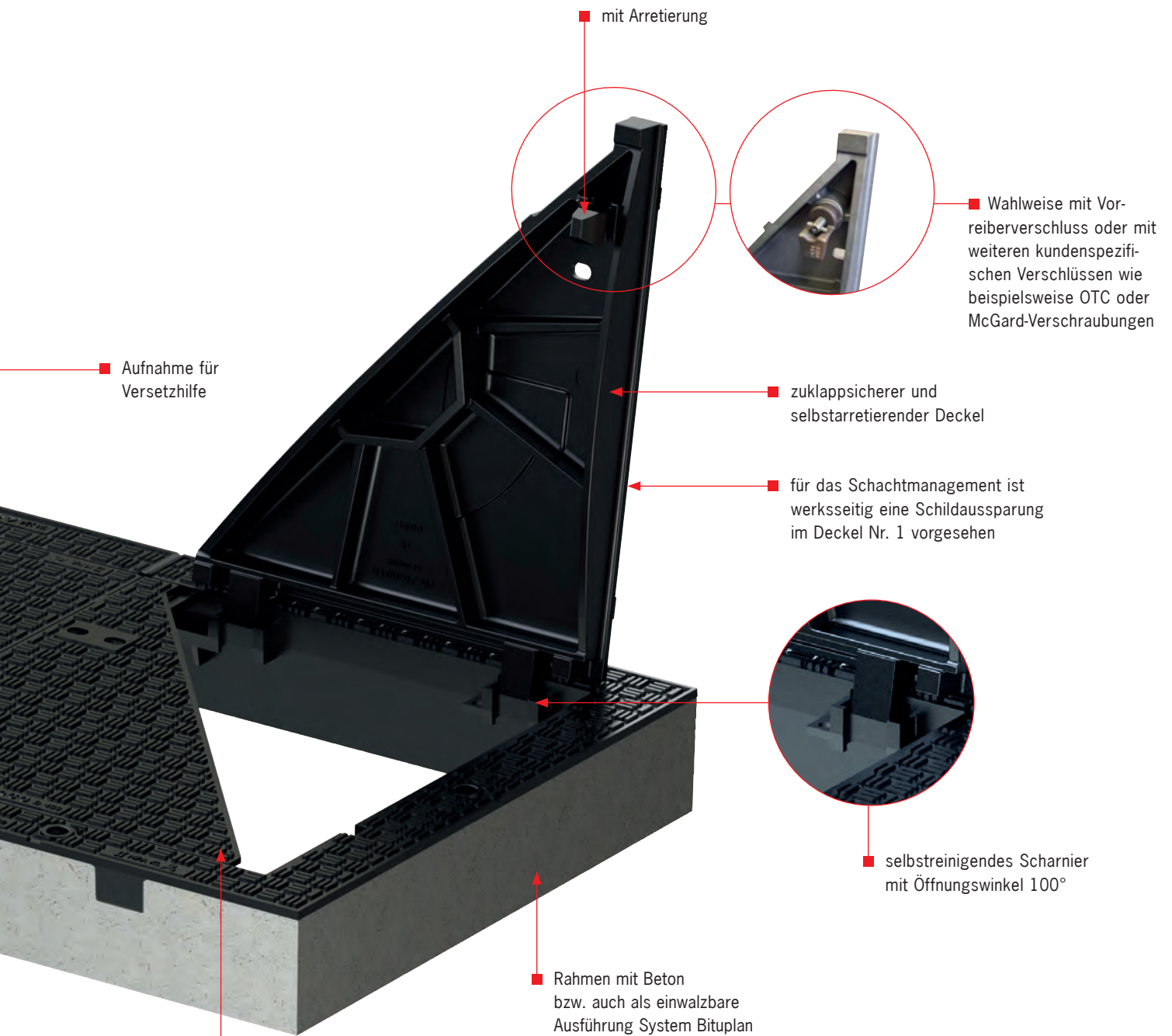
■ rutschhemmende Oberflächenstruktur



einfache Handhabung

geringes Deckel-Einzelgewicht

Kabelschachtabdeckungen



**ACO Kabelschachtabdeckung Trigona Klasse B 125 und D 400
mit BEGU-Rahmen nach DIN EN 124-2 und RAL-GZ 692**



Produktinformationen

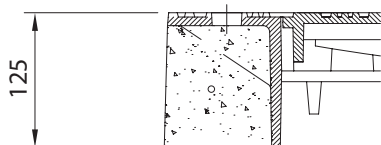
- Klassen B 125 und D 400
- gemäß DIN EN 124-2 und RAL-GZ 692
- klapperfreie Dreipunktauflage
- selbstreinigendes Scharnier mit Öffnungswinkel 100°
- zuklappsicherer und selbstarretierender - Deckel
- herausnehmbarer Deckel
- reduziertes Deckeleinzelgewicht
- rutschhemmende Oberflächenstruktur
- Rahmen mit Beton
- mit Arretierung oder Vorreiberverschluss ¹⁾
- mit Schildvertiefung
- Beton nach Expositionsklasse XF4 nach DIN 206
- Aufnahme an Rahmen für Versetzhilfe
- Öffnungsrichtung umkehrbar 180°

ACO Kabelschachtabdeckung Trigona mit BEGU-Rahmen

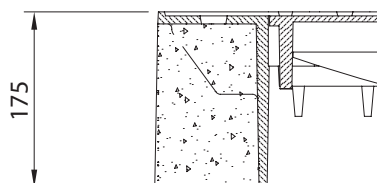
B 125 Einzeldeckelgewicht 26 kg
D 400 Einzeldeckelgewicht 36 kg

Rahmenaufbauhöhe

Klasse B 125



Klasse D 400

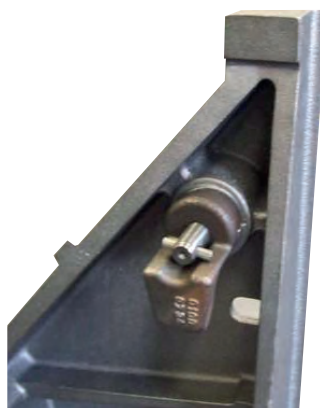


Verschlussysteme

Hochverschleißfester
Arretierungsnocken



Schraubvorreiber¹⁾



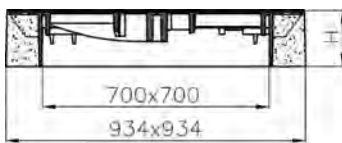
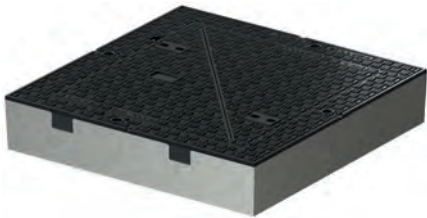
Hinweis:

Der Deckel Nr. 1) mit Arretierungsnocken kann gegen einen Deckel mit Schraubvorreiber ausgetauscht werden (und umgekehrt).

Alternative Verschlussysteme wie beispielsweise OTC oder McGard-Verschraubungen auf Anfrage möglich.

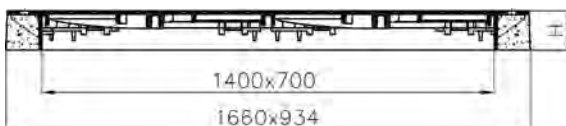
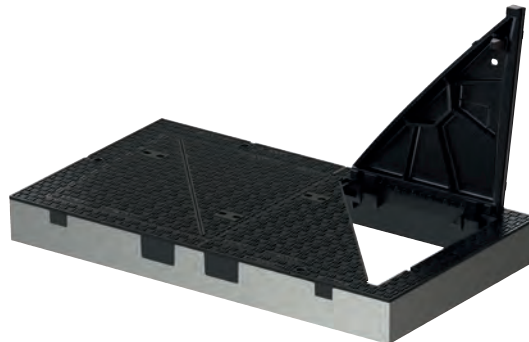
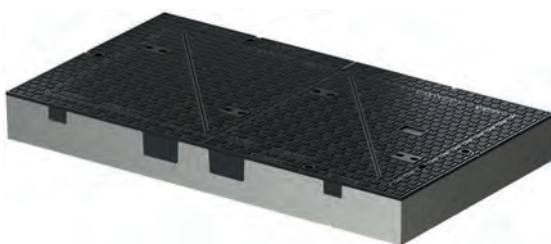
ACO Kabelschachtabdeckung Trigona Klasse B 125 und D 400

Lichte Weite 700 x 700 mm



		Bauhöhe [mm]	kg	Art.-Nr.
Klasse B 125	mit Arretierung	125	181,0	600622
	mit Vorreiberverschluss	125	181,0	606325
Klasse D 400	mit Arretierung	175	254,0	601035
	mit Vorreiberverschluss	175	254,0	606323

Lichte Weite 1400 x 700 mm



		Bauhöhe [mm]	kg	Art.-Nr.
Klasse B 125	mit Arretierung	125	282,0	600623
	mit Vorreiberverschluss	125	282,0	606326
Klasse D 400	mit Arretierung	175	407,0	601036
	mit Vorreiberverschluss	175	407,0	606324

ACO Kabelschachtabdeckung Trigona Klasse D 400

System Bituplan nach DIN EN 124-2 (einwalzbar)



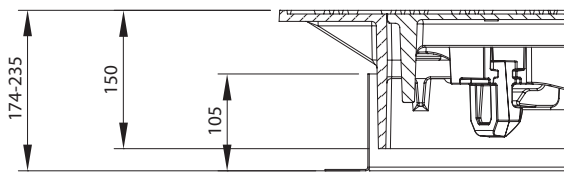
ACO Kabelschachtabdeckung Trigona System Bituplan
D 400 Einzeldeckelgewicht 40 kg

Produktinformationen

- Klasse D 400
- gemäß DIN EN 124-2 und RAL-GZ 692
- klapperfreie Dreipunktauflage
- selbstreinigendes Scharnier mit Öffnungswinkel 100°
- zuklappsicherer und selbstarretierender Deckel
- herausnehmbarer Deckel
- reduziertes Deckeleinzelgewicht
- rutschhemmende Oberflächenstruktur
- Rahmen aus Gusseisen, hochziehbar
- mit Arretierung oder Vorreiberverschluss¹⁾
- mit Schildvertiefung
- mit metallischem Adapterring
- Öffnungsrichtung umkehrbar 180°

Rahmenaufbauhöhe

Klasse D 400



Verschlussysteme

Hinweis:

Der Deckel Nr. 1 mit Arretierungsnocken kann gegen einen Deckel mit Schraubvorreiber ausgetauscht werden (und umgekehrt). Alternative Verschlussysteme wie beispielsweise OTC oder McGard-Verschraubungen auf Anfrage möglich.

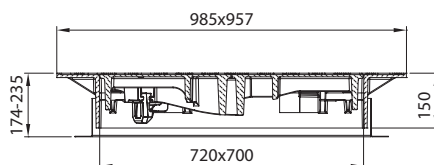


Schraubvorreiber¹⁾

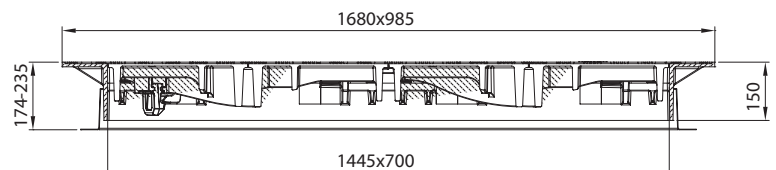
Hochverschleißfester Arretierungsnocken

ACO Kabelschachtabdeckung Trigona D 400

Lichte Weite 700 x 700 mm



Lichte Weite 1400 x 700 mm



Klasse D 400		Bauhöhe [mm]	kg	Art.-Nr.
LW 700x700 mm	mit Arretierung	174 – 235	150,0	1205267
	mit Vorreiberverschluss ¹⁾	174 – 235	150,0	auf Anfrage
LW 1400x700 mm	mit Arretierung	174 – 235	263,0	1205269
	mit Vorreiberverschluss ¹⁾	174 – 235	263,0	auf Anfrage

Einbau Kabelschachtabdeckung Trigona, System Bituplan (einwalzbar)



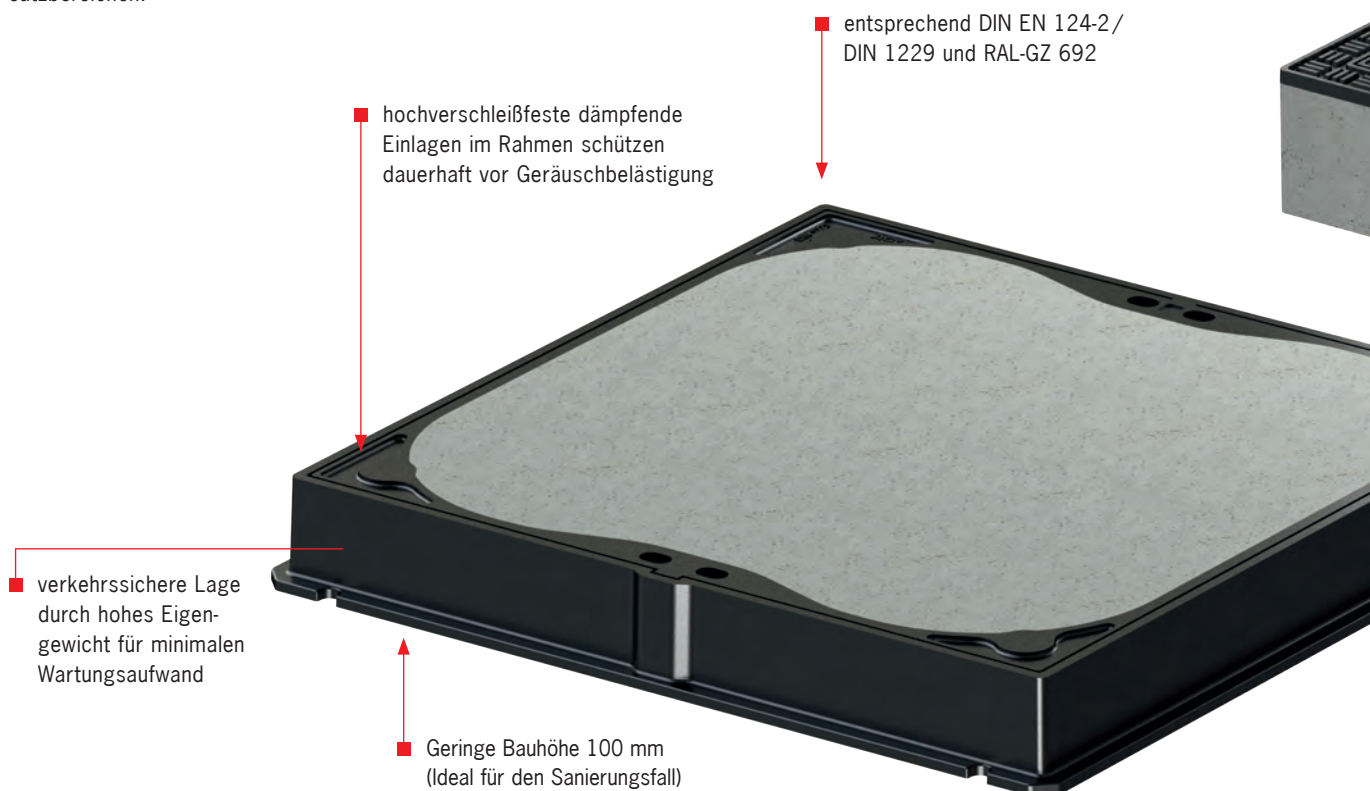
Einbauvideo
Trigona

mehr unter:
<http://www.aco-passavant-guss.de>

ACO Kabelschachtabdeckungen ClassicTop

Unsere ACO Kabelschachtabdeckungen werden im Bereich der Telekommunikation, vor allem für Elektro- und Glasfaserkabel, aber auch im Bereich der Stadtbeleuchtung bei Signalanlagen und bei Fernwärmeanlagen verwendet. Sie eignen sich auch zur Abdeckung von Schächten für Energiezentralen, Pumpstationen, Trafoanlagen und als Kontrollschächte in vielen anderen Einsatzbereichen.

- lichte Fläche 700 x 700 und 1400 x 700 mm
- Klasse D 400/F 900
- auch in Ausführung tagwasserdicht
- entsprechend DIN EN 124-2/DIN 1229
- zertifiziert nach RAL-GZ 692



Merkmale Ausführung tagwasserdicht

- dicht ohne Innendeckel
- kein Anschluss für Wasserableitung erforderlich
- Deckel können in beliebiger Reihenfolge ausgehoben und eingelegt werden
- minimaler Wartungsaufwand, da Auflageflächen für Deckel im Rahmen einfach gereinigt werden können.
- seitlich offene Ausbeöffnungen, leicht zu reinigen
- Mitteltraverse einfach herausnehmbar (Abb. 1)
- an der Deckelunterseite umlaufende Dichtung. In Schwalbenschwanzführung verliersicher positioniert gegen Beschädigungen geschützt (Abb. 2)
- pro Deckel vier Schrauben aus Edelstahl zur Verpressung der Dichtung (Abb. 3)

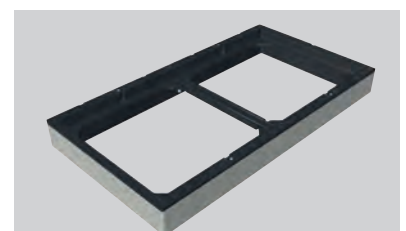


Abb. 1

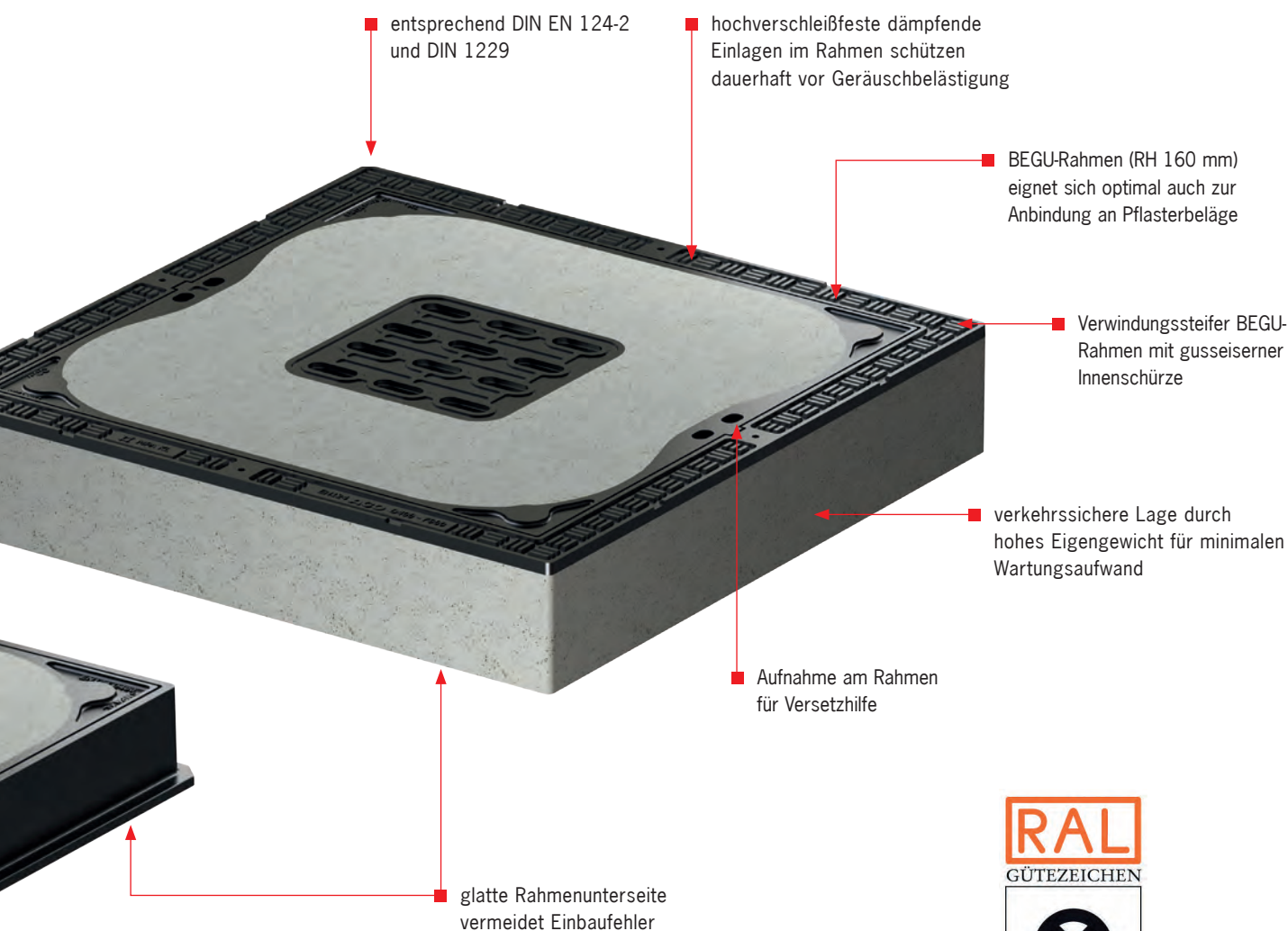


Abb. 2



Abb. 3

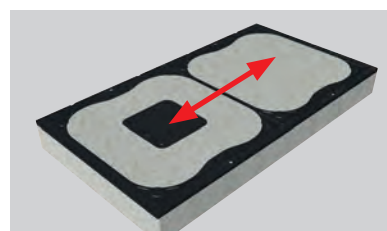
Kabelschachtabdeckungen



optimierte Lastverteilung durch großflächige Eckauflage des Deckels gewährleistet ruhige Lage des Deckels und vermeidet ungleichmäßigen Verschleiß



leicht zu reinigende seitlich offene Aushebeöffnungen, kein Wasserstau, deshalb auch bei Frost nutzbar



bei Abdeckungen mit zwei Deckeln können diese in beliebiger Reihenfolge ausgehoben und eingelegt werden

**ACO Kabelschachtabdeckung ClassicTop Klasse D 400 und F 900
mit BEGU-Rahmen nach DIN EN 124-2/DIN 1229 und RAL-GZ 692**



Produktinformationen

- entsprechend DIN EN 124-2 und DIN 1229
- verkehrssichere Lage durch hohes Eigengewicht für minimalen Wartungsaufwand
- glatte Rahmenunterseite vermeidet Einbaufehler
- hochverschleißfeste dämpfende Einlagen im Rahmen schützen dauerhaft vor Geräuschbelästigung
- optimierte Lastverteilung durch großflächige Eckauf- lage des Deckels gewährleistet ruhige Lage des Deckels und vermeidet ungleichmäßigen Verschleiß (Abb. 1)
- leicht zu reinigende seitlich offene Ausbeboff- nungen, kein Wasserstau, deshalb auch bei Frost nutzbar (Abb. 2)
- bei Abdeckungen mit zwei Deckeln können diese in beliebiger Reihenfolge ausgehoben und eingelegt werden. (Abb. 3)
- Verwindungssteifer BEGU-Rahmen mit guss- eiserner Innenschürze
- Aufnahme am Rahmen für Versetzhilfe
- Beton nach Expositionsklasse XF4 nach DIN 206 (Rahmen und Deckel)



Abb. 1



Abb. 2

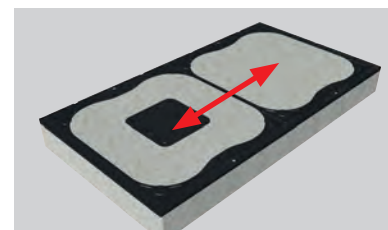
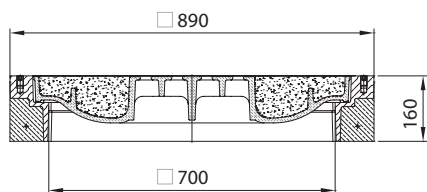


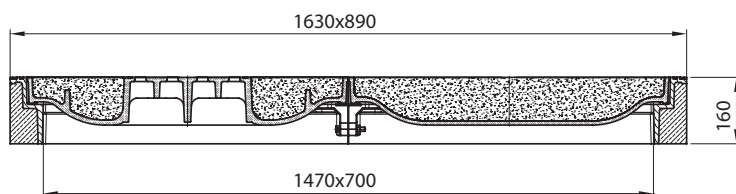
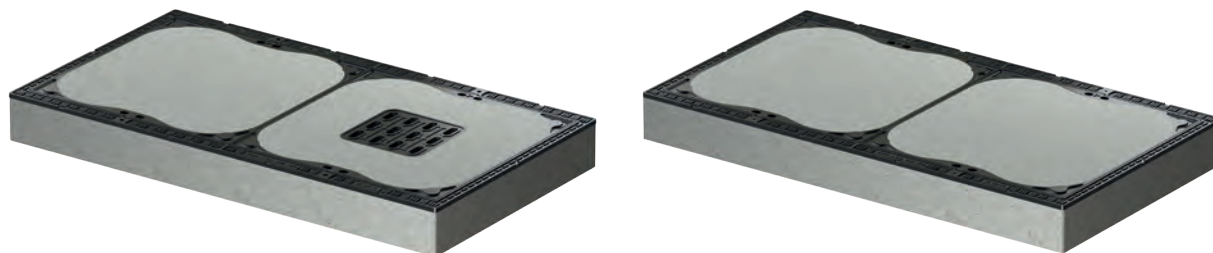
Abb. 3

Lichte Weite 700 x 700 mm



		Bauhöhe [mm]	kg	Art.-Nr.
Klasse D 400	mit Lüftung	160	304,0	1201130
	ohne Lüftung	160	315,0	1201129
	tagwasserdicht	160	308,0	1201136
Klasse F 900	mit Lüftung	160	304,0	1201220
	ohne Lüftung	160	315,0	1201219
	tagwasserdicht	160	308,0	1201221

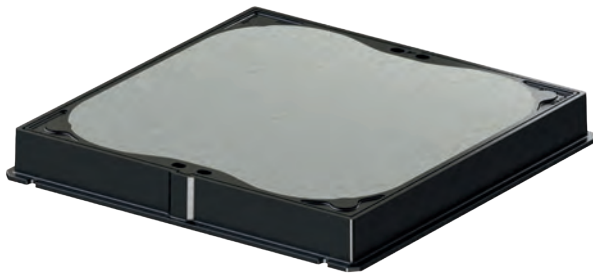
Lichte Weite 1400 x 700 mm



		Bauhöhe [mm]	kg	Art.-Nr.
Klasse D 400	mit Lüftung	160	547,0	1201224
	ohne Lüftung	160	558,0	1201222
	tagwasserdicht	160	547,0	1201226
Klasse F 900	mit Lüftung	160	547,0	1201225
	ohne Lüftung	160	558,0	1201223
	tagwasserdicht	160	546,0	1201227

ACO Kabelschachtabdeckung ClassicTop Klasse D 400

mit Gussrahmen nach DIN EN 124-2/DIN 1229 und RAL-GZ 692



Produktinformationen

- entsprechend DIN EN 124-2/DIN 1229 und RAL-GZ 692
- verkehrssichere Lage durch hohes Eigengewicht für minimalen Wartungsaufwand
- glatte Rahmenunterseite vermeidet Einbaufehler
hochverschleißfeste dämpfende Einlagen im Rahmen schützen dauerhaft vor Geräuschbelästigung
- optimierte Lastverteilung durch großflächige Eckauf-
lage des Deckels gewährleistet ruhige Lage des Deckels und vermeidet ungleichmäßigen Verschleiß (Abb. 1)
- leicht zu reinigende seitlich offene Ausbeöff-
nungen, kein Wasserstau, deshalb auch bei Frost nutzbar (Abb. 2)
- bei Abdeckungen mit zwei Deckeln können diese in beliebiger Reihenfolge ausgehoben und eingelegt werden. (Abb. 3)
- Beton nach Expositionsklasse XF4 nach DIN 206

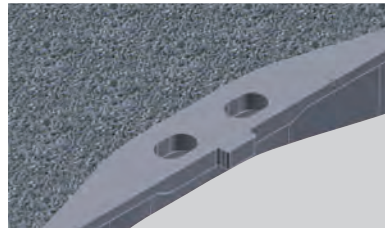
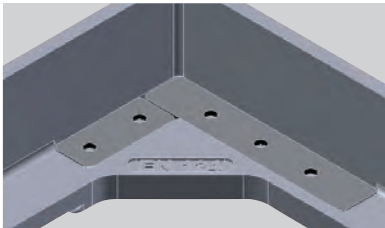
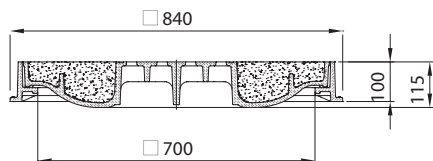
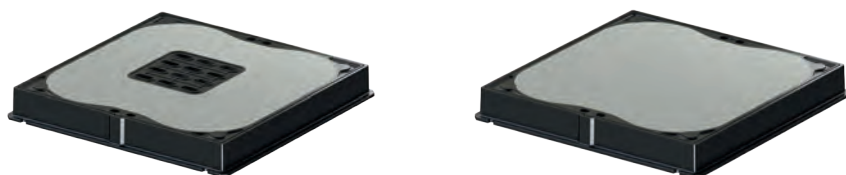


Abb. 2

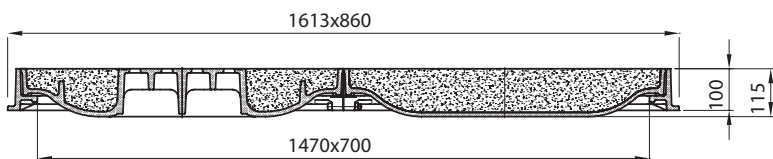
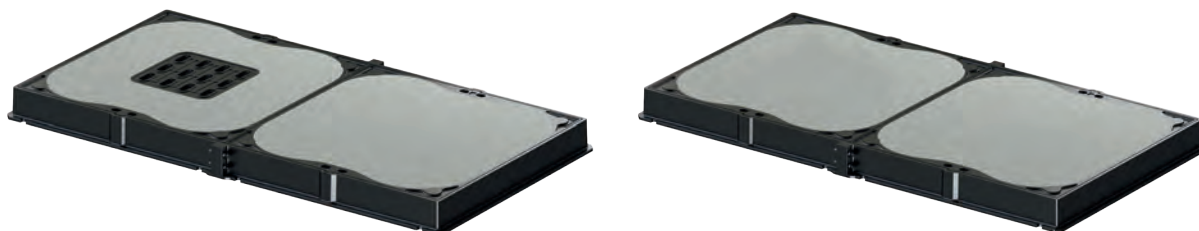
Abb. 3

Lichte Weite 700 x 700 mm



		Bauhöhe [mm]	kg	Art.-Nr.
Klasse D 400	mit Lüftung	100	210,0	1000246
	ohne Lüftung	100	213,0	1000244
	tagwasserdicht	100	216,0	1015046

Lichte Weite 1400 x 700 mm



		Bauhöhe [mm]	kg	Art.-Nr.
Klasse D 400	mit Lüftung	100	406,0	1013913
	ohne Lüftung	100	409,0	1013912
	tagwasserdicht	100	419,0	1015054

Die auf diesen Seiten dargestellten ClassicTop ACO Kabelschachtabdeckungen eignen sich aufgrund ihrer geringen Rahmenhöhe optimal für den Sanierungsfall.

ACO Abdeckung ClassicTop für Abzweigkasten Klasse B 125 und D 400 mit BEGU-Rahmen nach DIN EN 124-2/DIN 1229 und RAL-GZ 692

Die ACO Abdeckungen für Abzweigkästen sind hochwertige Produkte, die Lebenszyklen verlängern und Betriebskosten senken. Diese Abdeckungen stehen für vielfältige Einsätze und ermöglichen hinsichtlich ihrer Konstruktion und der verwendeten Werkstoffe eine außerordentlich breite Anwendung. Sie werden im Bereich der Telekommunikation, vor allem für Elektro- und Glasfaserkabel, aber auch im Bereich der Stadtbeleuchtung bei Signalanlagen verwendet.



Produktinformationen

- entsprechend DIN EN 124-2, DIN 1229 und RAL-GZ 692
- verkehrssichere Lage durch hohes Eigengewicht für minimalen Wartungsaufwand
- glatte Rahmenunterseite vermeidet Einbaufehler
- hochverschleißfeste dämpfende Einlagen im Rahmen schützen dauerhaft vor Geräuschbelästigung
- optimierte Lastverteilung durch flächige Auflage des Deckels gewährleistet ruhige Lage des Deckels und vermeidet ungleichmäßigen Verschleiß (Abb. 1)
- leicht zu reinigende seitlich offene Ausbeöffnungen, kein Wasserstau, deshalb auch bei Frost nutzbar (Abb. 2)
- Verwindungssteifer BEGU-Rahmen mit gusseiserner Innenschürze
- Beton nach Expositionsklasse XF4 nach DIN 206 (Rahmen und Deckel)



Abb. 1



Abb. 2

Lichte Weite			Bauhöhe [mm]	kg	Art.-Nr.
650 x 400 mm	Klasse B 125	mit Lüftung	190	142,0	1204700
		ohne Lüftung	190	144,0	1204701
	Klasse D 400	mit Lüftung	190	142,0	1204702
		ohne Lüftung	190	144,0	1204703

650 x 600 und 800 x 400 mm auf Anfrage!

Zubehör

ACO Kabelschachtabdeckung Trigona



Aushebe- und Bedienungsschlüssel

- zu Trigona-Schachtabdeckungen
 - Länge 600 mm
 - Gewicht: ca. 1,5 kg pro St.
- Art.-Nr.: 600643**



Aushebe- und Bedienungsschlüssel

- passend für Vorrreiberverschluss
 - Gewicht: ca. 1,3 kg pro St.
- Art.-Nr.: 4143.00/85518**



Aushebe- und Bedienungsschlüssel

- passend für Vorrreiberverschluss
 - Gewicht: ca. 0,8 kg pro St.
- Art.-Nr.: 4145.00/88141**

Ringschrauben-Set als Transporthilfe

- bestehend aus:
 - 4 Stück Ringschrauben
 - 1 Stück Inbusschlüssel
 - Gewicht: ca. 1,5 kg
- Art.-Nr.: 1201331**

Stellschraubenset

- 1x Stellschraubensatz M10
 - Gewicht: ca. 0,3 kg pro St.
- Art.-Nr.: 604613**

Zubehör

ACO Kabelschachtabdeckung ClassicTop

Aushebehaken

- zum manuellen Ausheben von Schachtabdeckungen
 - Länge 800 mm
 - Gewicht: ca. 2,0 kg pro St.
- Art.-Nr.: 4109.40/57191**

für Ausführung mit BEGU-Rahmen

- Ringschrauben-Set als Transporthilfe
 - bestehend aus:
 - 4 Stück Ringschrauben
 - 1 Stück Inbusschlüssel
 - Gewicht: ca. 1,5 kg
- Art.-Nr.: 1201331**

für tagwasserdichte Ausführung

- Spezial Bedienschlüssel/Sechskant-Stiftschlüssel
 - Abmessungen: 70 x 291 mm
 - DIN 911 SW 14
 - Chrom-Vanadium-Stahl
 - durchgehend gehärtet, glanzvernickelt
 - Gewicht: ca. 1,5 kg pro St.
- Art.-Nr.: 1015463**

Zubehör

ACO Abdeckung ClassicTop für Abzweigkasten

Aushebehaken

- zum manuellen Ausheben von Schachtabdeckungen
 - Länge 800 mm
 - Gewicht: ca. 2,0 kg pro St.
- Art.-Nr.: 4109.40/57191**

Begriffsbestimmungen

BEGU

steht für Bauteile, also Rahmen und Deckel, aus Gusseisen und Beton. Der Beton wird dabei durch Spezialmaschinen eingebracht und verdichtet.

PEWEPREN

steht für dauerhaft dämpfende Einlagen, die in Deckel, Roste oder Rahmen verliersicher eingebracht sind.

ClasscTop

steht für Schachtabdeckungen und Aufsätze mit lose eingelegten - Deckeln oder Rosten und Rahmen mit integrierten dämpfenden Einlagen.

Allgemeine Begriffsbestimmungen

Wählbare Oberfläche

Schachtabdeckungen mit wählbarer Oberfläche sind so ausgeführt, dass ihre Oberfläche dem Umgebungsbelag z. B. durch bauseitiges Einbringen von Oberflächenbelägen weitestgehend angepasst werden kann. Die bauseitige Füllung muss den jeweiligen Verkehrs- und Umweltbeanspruchungen genügen. Die jeweils nach DIN EN 124-2 geforderte Prüfkraft ist im Lieferzustand gewährleistet.

Schachtabdeckungen mit dämpfender PEWEPREN-Einlage

Schachtabdeckungen sind so auszuführen, dass eine ruhige und stabile Lage sichergestellt ist. Besonders bedeutend ist dies für die Einbaubereiche Klasse D 400 bis F 900. Schachtabdeckungen und Aufsätze mit dämpfender PEWEPREN-Einlage erfüllen diese Anforderungen. Die dämpfende PEWEPREN-Einlage sitzt verliersicher und gegen mechanische Beschädigung weitestgehend geschützt in Nuten oder Kammern in Deckel, Rost oder Rahmen. Sie hat sich über Jahre hervorragend bewährt.

Schachtabdeckungen mit Lüftungsöffnungen

Als Schachtabdeckungen mit Lüftungsöffnungen bezeichnen wir nur Schachtabdeckungen, deren Lüftungsquerschnitt mindestens DIN EN 124-2 Pkt. 7.2 entspricht.

Schachtabdeckungen ohne Lüftungsöffnungen

Schachtabdeckungen ohne Lüftungsöffnungen können geschlossene oder durchgehend offene Ausbeöffnungen haben. Sie sind weder wasser- noch geruchsdicht. Dichte Schachtabdeckungen sind je nach Anforderungen als tagwasserdicht oder rückstausicher ausgewiesen. Tagwasserdichte Schachtabdeckungen sind dicht gegen drucklos auftretendes Oberflächenwasser. Die Wasserdichtheit der Abdeckungen kann nur erhalten bleiben, wenn die Abdeckungen fachgerecht bedient, die Dichtung und Dichtflächen

vor dem Einlegen des Deckels gereinigt und geprüft werden. Bei Beschädigung ist die Dichtung zu erneuern. Tagwasserdichte Abdeckungen sind so einzubauen, dass auf dem Deckel möglichst wenig Wasser stehen bleibt und demzufolge möglichst wenig Wasser in die Rahmen-Deckel-Fuge eindringen kann.

Schraubverschluss

Bei Schachtabdeckungen mit Schraubverschluss sind Rahmen und Deckel durch Verschraubungen kraft- und formschlüssig miteinander verbunden.

Schraubvorreiberverschluss

Bei Schraubvorreiberverschlüssen ist der Vorreiber durch das Gewinde beweglich. Beim Schließen schwenkt der Vorreiber zunächst in eine Tasche und wird danach fest angezogen.

„Naturbelassener“ Guss bei Aufsätzen für Straßen- und Hofabläufe und Schachtabdeckungen

Nicht nur langjährige Erfahrung zeigt es, sondern mittlerweile ist es auch wissenschaftlich abgesichert: Oberflächenbeschichtung von Gusseisen hat bei Schachtabdeckungen für den normalen Kanalisationsbereich und Aufsätzen für die Entwässerung von Verkehrsflächen nur kosmetische Funktion.

Selbst gegen Salzlösungen infolge Streusalz im Winter ist Gusseisen praktisch unempfindlich. Die Ursache liegt einfach darin, dass Gusseisen bei Oberflächen Oxydation eine wirksame Schutzschicht bildet, die eine weitere Materialzerstörung verhindert. Wir verzichten deshalb, insbesondere auch aus Gründen des Umweltschutzes, auf eine Beschichtung. Selbstverständlich entspricht der Verzicht auf eine Oberflächenbeschichtung der Gussteile den einschlägigen Normen.

Kanalguss, was ist der bessere Werkstoff?

Gusseisen mit Lamellengraphit (Grauguss GG) EN-GJL nach DIN EN 1561 oder Gusseisen mit Kugelgraphit (Kugelgraphitguss GGG) EN-GJS

nach DIN EN 1563.

Beide Werkstoffe haben sich im Bereich des Kanalgusses bewährt. Sie zeichnen sich durch hohe Korrosionsbeständigkeit, und nahezu unbegrenzte Formgebungsmöglichkeiten aus. Grauguss hat auf Grund seiner Gefügestruktur hervorragende dämpfende Eigenschaften. Kugelgraphitguss weist im Vergleich zu Grauguss wesentlich höhere Festigkeits- und Dehnungswerte auf. Er eignet sich deshalb besonders für Anwendungsgebiete, in denen hoch belastete Teile mit geringem Eigengewicht gefordert werden. Beide Werkstoffe haben also werkstoffspezifische Vorteile. Die Frage lautet deshalb nicht: „Was ist der bessere Werkstoff?“ sondern: „Was ist für den jeweiligen Anwendungsfall der optimale Werkstoff?“

ACO kann in eigenen Gießereien mit Schmelzanlagen auf neuestem technischen Stand beide Werkstoffe herstellen und verarbeiten. Wir bieten deshalb werkstoffneutral die optimale Lösung für den jeweiligen Anwendungsfall.

Brandverhalten

Unsere Schachtabdeckungen – ausgenommen Schachtabdeckungen SAKU, Dichtungen und PEWEPREN-Einlagen – werden aus den genormten Werkstoffen

- Gusseisen
- Gusseisen und Beton
- Stahl
- Stahlbeton
- Edelstahl

hergestellt. Bei diesen Werkstoffen handelt es sich um nichtbrennbare Baustoffe gemäß DIN 4102 der Klasse Al. Zum Brandverhalten unserer Produkte verweisen wir auf DIN 1986 Teil 4. Die hier genannten Verwendungsbereiche gelten analog.

Zertifizierte Qualität für mehr Sicherheit

Fortschreitende Globalisierung führt in den Märkten zu größerer Angebotsvielfalt. Richtige Kaufentscheidungen werden dadurch schwieriger. Insbesondere bei sicherheitsrelevanten Bauteilen steigen die Risiken. Untersuchungen von unabhängigen Warentestern zeigen das immer wieder.

Parallel dazu steigen Verkehrsfrequenz und Belastung auf unseren Straßen kontinuierlich. Nachhaltige Verkehrssicherheit erfordert deshalb dauerhaft funktionelle, betriebssichere Schachtabdeckungen und Aufsätze hoher Qualität und Güte. RAL-Gütezeichen sind dafür bereits seit 1925 ein bewährter Indikator. Hohe Qualitätsanforderungen und strikte Neutralität des RAL-Instituts für Gütesicherung und Kennzeichnung bewirken, dass RAL-Gütezeichen zu den wichtigsten Qualitätszeichen in Deutschland gehören.

Weitere Informationen unter: www.ral-guetezeichen.de

Neutral und stetig überwacht

Gütezeichen kennzeichnen Produkte und Dienstleistungen, die nach hohen, genau festgelegten Qualitätskriterien hergestellt bzw. angeboten werden. RAL legt für jede Produkt- und Leistungsgruppe in einem Anerkennungsverfahren die Anforderungen für das jeweilige Gütezeichen fest. Dabei werden Hersteller und Anbieter, Handel und Verbraucher, Prüfinstitute und Behörden einbezogen. Die produkt- und leistungsspezifischen Qualitätskriterien umfassen alle Aspekte, die für die Nutzung wichtig und sinnvoll sind. Sie werden durch RAL veröffentlicht und sind jedermann zugänglich.

Gütezeichen werden durch Gütegemeinschaften, die von RAL anerkannt sind, an Hersteller und Dienstleister verliehen. Diese müssen in einer ersten Prüfung

nachweisen, dass sie die jeweiligen Güte- und Prüfbestimmungen erfüllen. Sie sind danach zur stetigen Überwachung der Bestimmungen verpflichtet und müssen sie zudem regelmäßig von einer neutralen Stelle überwachen lassen.



RAL-GZ 692

Nur Schachtabdeckungen, Aufsätze und Brückenabläufe, die bezüglich Sicherheit, Langlebigkeit und Nachhaltigkeit den hohen Anforderungen der RAL-Gütesicherung entsprechen, erhalten das Gütezeichen RAL-GZ 692. Über die Qualitätskriterien der relevanten Normen, wie z.B. der DIN EN 124-2, hinaus müssen für das Gütezeichen weitere Prüfungen durchgeführt werden.

Dabei wird neben der vertikalen Lagesicherung, dem Kippverhalten von Deckeln und Rosten und dem Verhalten der dämpfenden Einlage bei Belastungen auch die Widerstandsfähigkeit gegen Frost und Tauwechsel bestimmt.

Ausführliche Informationen finden Sie unter www.get-guete.de

Neben hohen Ansprüchen an die Produkte sind ein Qualitätsmanagementsystem nach DIN EN ISO 9001 und ein Umweltmanagementsystem nach DIN EN 14001 unverzichtbare Voraussetzungen. Alle Anforderungen werden kontinuierlich durch neutrale, akkreditierte Prüf- und Zertifizierungsstellen überwacht.

Mit dem Gütezeichen Kanalguß ausgezeichnete Produkte gewährleisten deshalb

- hohe Qualität und Güte
- hohe Funktionalität
- Betriebs- und Verkehrssicherheit
- Dauerhaftigkeit und Nachhaltigkeit



Die Abbildungen, Gewichte und Maße sind unverbindlich. Eine Gewähr für ihre Richtigkeit kann nicht übernommen werden. Sämtliche Maße sind in Millimeter angegeben. Wir behalten uns vor, Produktänderungen und Produktbereinigungen ohne Ankündigungen durchzuführen.



Weitere Schachtabdeckungen aus der ACO Tiefbau Gruppe

ACO Tiefbau/www.aco-tiefbau.de

- Schachtabdeckungen Multitop
- Schachtabdeckungen für rechteckige Schächte

ACO Detego/www.aco-detego.de

- Sonderschachtabdeckungen, Notausstiege, Bodentore

Aguss/www.aguss.de

- Schachtabdeckungen Standard-Kanalguss

ACO Passavant Guss GmbH

Scheidertalstraße 3
65326 Aarbergen
Tel. 06120 28-5
Fax 06120 28-6610

www.aco-passavant-guss.de