



Spezialist für

Sonderschachtabdeckungen

ACO Passavant Detego



ACO Passavant Detego Sonderschachtabdeckungen

Detego: abgeleitet vom lateinischen Wort für „Abdeckung“, spiegelt dieser Name unseren Produktschwerpunkt wider – das Abdecken von nahezu jeder Art von Bauwerksöffnung. ACO Passavant Detego ist Spezialist für Schachtabdeckungssysteme, Bodentore, Notausstiege und Entrauchungsklappen, die projektspezifischen Anforderungen gerecht werden müssen. Im Spezialmarkt der Schachtabdeckungen bieten wir ein umfassendes Angebot an Standardprodukten sowie die Entwicklung und Produktion nach individuellen Anforderungen.





1	ACO Passavant Detego	02
2	Sonderschachtabdeckungen	05
	Vielfältige Möglichkeiten (Übersicht)	06
	Mit automatischer Öffnung	08
	Mit Öffnungshilfe	10
	Ohne Öffnungshilfe	11
	Zertifizierte Notausstiege	12
	Bodentore	14
	Mit Oberflächenanpassung	16
	Mit Rückstau- und Überflutungsschutz	19
3	Schachtabdeckungen aus Guss	21
	Runde Gussabdeckungen	22
	Rechteckige Schachtabdeckungen aus Guss	24
	Kabelschachtabdeckungen – Ausführung tagwasserdicht	26
	Kabelschachtabdeckungen – Ausführung mit Dreiecksdeckel	27
	Modulabdeckungen	27
4	Dienstleistungen und Kontakt	29
	Planungshilfe	30
	Spezialisten mit umfangreichem Know-How	34
	Kontakt ACO Passavant Detego Team	35
	askACO – Unser Serviceangebot	36
5	ACO. we care for water	38

2





Sonder-

schachtabdeckungen

ACO Passavant Detego

Hochwertige industriell oder individuell gefertigte Sonder-schachtabdeckungen, ein- oder mehrteilig, mit Öffnungs-hilfe, mit automatischer Öffnung oder ganz ohne Öffnungs-hilfe, als Notausstieg oder Bodentor, in allen gewünschten Formen. Bei unserem breiten Know-how bleibt kaum ein Wunsch unerfüllt. Unsere Mitarbeiter stehen Ihnen als kompetente Ansprechpartner gerne beratend zur Seite.

www.aco-detego.de



Vielfältige Möglichkeiten

Sonderschachtabdeckungen kommen immer dann zum Einsatz, wenn herkömmliche Abdeckungen den projektspezifischen Anforderungen nicht mehr gerecht werden. ACO Passavant Detego ist Spezialist in diesem Bereich und bietet für jeden Anspruch eine individuell passende Lösung.



Individuelle Beratung und Support

Hochwertige industriell oder individuell gefertigte Sonderschachtabdeckungen in allen gewünschten Formen. Bei unserem breiten Know-how bleibt kaum ein Wunsch unerfüllt.

Unser Team aus Mitarbeitern mit langjährigem Know-How plant, koordiniert, konstruiert, saniert und wartet Schachtabdeckungen nach projektspezifischen Anforderungen. Unsere Mitarbeiter stehen Ihnen als kompetente Ansprechpartner gerne beratend zur Seite.

Formen

Grundsätzlich sowohl rund als auch rechteckig umsetzbar. Sonderformen bitte anfragen.

Klassen

Von begehbar bis hin zu Schwerlastverkehrsflächen oder Sonderlasten.

Materialien

Stahl feuerverzinkt oder beschichtet, Edelstahl, Aluminium, Beton, Stahlbeton-Verbundkonstruktion – je nach Anwendungsfall. Zusätzliche Beschichtungen aufgrund aggressiver Medien, optischer Aspekte oder aus Gründen der Rutschsicherheit sind möglich. Deckeloberflächen aus Metall, Beton oder zur bauseitigen Oberflächenanpassung (z. B. Stein- oder Asphaltfüllung) möglich.

Seite 8 **Automatische Öffnung und mit/ohne Öffnungshilfe**



Einfache Handhabung durch hydraulischen Antrieb

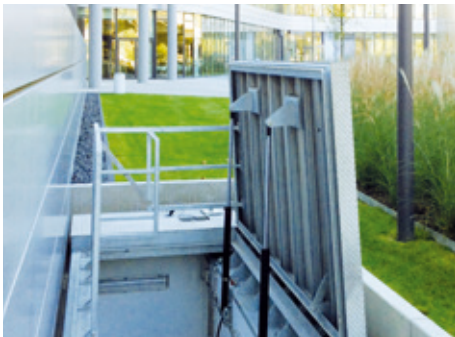


Unterstützung bei der manuellen Öffnung durch eine Öffnungshilfe



Kleine und handliche bzw. selten zu öffnende Schachtabdeckungen ohne Öffnungshilfe

Seite 12 **Notausstiege und Bodentore**

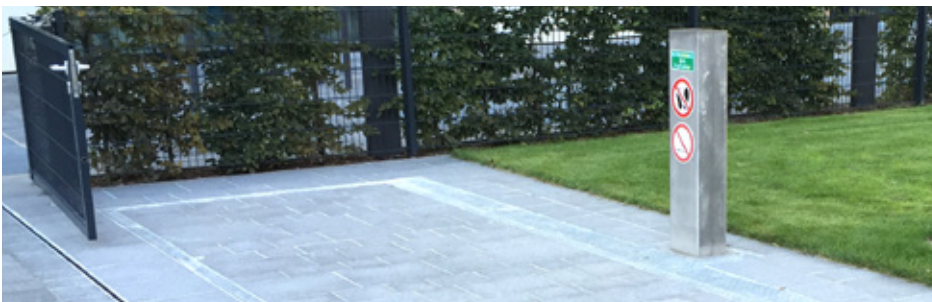


Hydraulische Schachtabdeckungen konform mit der EG-Maschinenrichtlinie und bestätigte Eignung als Notausstieg



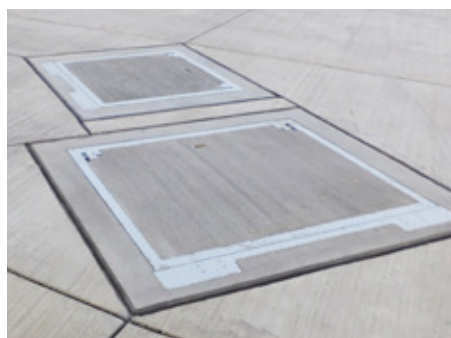
Großformatige, rechteckige Abdeckungen auf Bauwerksöffnungen

Seite 16 **Oberflächenanpassung**



Sonderschachtabdeckungen bieten die Möglichkeit einer optischen Einpassung in das Gesamtbild

Seite 19 **Rückstau- und Überflutungssicher**



Sonderschachtabdeckungen mit Schutz vor Rückstau oder Überflutung

Sonderschachtabdeckungen mit automatischer Öffnung

- **Nutzung:** Bei häufiger Öffnung oder automatisch erforderlicher Öffnung oder schweren Deckeln. Bedienung durch eine Person oder automatisiert (automatisiert z. B. über Brandmeldezentrale)
- **Anwendungsfälle:** Einbringöffnungen, Notausstiege, Ein- und Ausstiege, Entrauchungsklappen (RWA-Klappen), Holzhacksnitzelbunker-Abdeckung
- als Öffnungshilfe werden abhängig vom Einsatzfall Hydraulik, elektrische Hubzylinder oder Gegengewichte eingesetzt
- alle Deckel mit zusätzlicher mechanischer Zufallsicherung ausgestattet
- **Größen:** ab LW 800 x 800 mm ist nahezu jede Größe möglich
- ein- bzw. mehrdeckelig – je nach Größe und Gewicht
- **Materialien:** Stahl feuerverzinkt, Edelstahl, Aluminium, Beton
- **Dichtigkeit:** Je nach Anforderung, Deckelanzahl und Größe: tagwasserdicht, überflutungssicher, rückstausicher
- Brandschutz/Wärmedämmung/ Geräuschdämmung auf Anfrage
- **Optionen:** Einfallenschutz als Rost oder Geländer, Fugenspalthheizung, optische und akustische Warneinrichtungen, Aufschaltung auf Brandmeldeanlage und Fehlerüberwachung z. B. Rahmenentwässerung oder Ausführung der Schachtabdeckungen als Stahlbeton-Fertigteil
- **Leistungsangebot:** umfassende Beratungskomplette Systeme, inkl. Aggregat und Steuerung nach Ihren Anforderungen. Einbau und Wartung möglich



Hydraulisch betätigte Notausstiegabdeckung, Stuttgart



Hydraulisch betätigte Entrauchungsklappe mit Einfallenschutz am Isartor, München



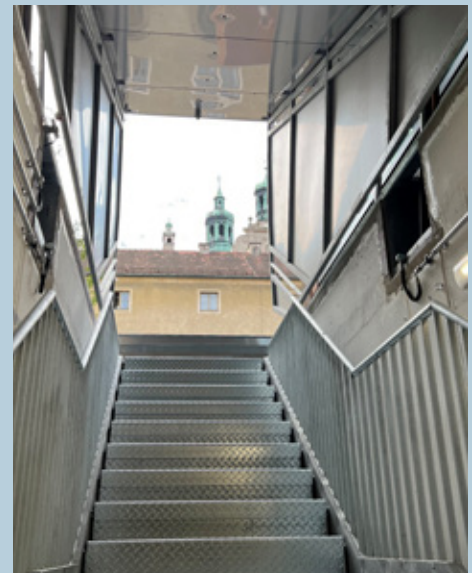
Hydraulisch betätigte Schwerlastabdeckung als Stahlbetonfertigteile, Klasse F 900, Frankfurt



Hydraulische Abdeckung auf Holzhacksnitzelbunker mit Brandschutzklasse F90, Eisenstadt/Österreich



Automatische Öffnung auch bei Stromausfall durch hydraulische Druckspeicher mit integrierter Notstromversorgung, Archäologische Staatssammlung München



Sonderschachtabdeckungen mit Öffnungshilfe

- **Nutzung:** Bei häufigerer Öffnung. Bedienung i.d.R. durch eine Person möglich. Bei größeren Deckeln und/oder höheren Gewichten Bedienung mit zwei Personen
- **Anwendungsfälle:** Einbringöffnungen, Notausstiege, Ein- und Ausstiege, Entrauchungsklappen, Revisionsöffnungen, Wartungsklappen
- als Öffnungshilfe werden abhängig vom Einsatzfall Gasfederstäbe, mechanische Federn, Gegengewichte oder Hydraulik eingesetzt
- alle Deckel mit zusätzlicher mechanischer Zufallsicherung
- **Größen:** ab LW 600 x 600 mm bis etwa 2000 mm x 6000 mm. Sondergrößen auf Anfrage
- ein- bzw. mehrdecklig – je nach Größe und Gewicht
- **Materialien:** Stahl feuerverzinkt, Edelstahl, Aluminium, Beton
- **Dichtigkeit:** Je nach Anforderung, Deckelanzahl und Größe tagwasserdicht, überflutungssicher, rückstausicher
- Brandschutz/Wärmedämmung/ Geräuschkämmung auf Anfrage
- **Option:** z. B. Rahmenentwässerung oder Ausführung der Schachtabdeckungen als Stahlbeton-Fertigteil



Ein- und Ausstieg am Swiss Science Center Technorama in Winterthur/Schweiz



Zugangs- und Montageöffnung, Klasse F 900



Schwerlastabdeckung mit zwei Revisionsöffnungen, Klasse F 900



Dreiteilige Abdeckung mit Öffnungshilfe und Klappgeländer, Frankfurt

Sonderschachtabdeckungen ohne Öffnungshilfe



Reihen-Schachtabdeckung mit Betonoberfläche, Krems an der Donau/Österreich

- **Nutzung:** Bei seltener Öffnung. Bei größeren/schwereren Deckeln ist ein geeignetes Hebegerät erforderlich
- **Anwendungsfälle:** Kabelschachtabdeckungen, Montageöffnungen
- **Größen:** ab LW 300 x 300 mm ist nahezu jede Größe möglich
- **Oberflächen:** Metall, Beton oder zur bauseitigen Oberflächenanpassung (Deckel als Wanne ausgebildet)
- **Dichtigkeit:** Je nach Anforderung, Deckelanzahl und Größe tagwasserdicht, überflutungssicher, rückstausicher – Integration von Revisionsöffnungen möglich
- Brandschutz/Wärmedämmung/ Geräuschdämmung auf Anfrage
- **Option:** z. B. Rahmenentwässerung oder Ausführung der Schachtabdeckungen als Stahlbeton-Fertigteil



6-teilige Gitterrostabdeckung, Frankfurt



2-teilige Schachtabdeckung mit Betonoberfläche, Frankfurt



Rückstausichere Abdeckungen mit Asphaltfüllung, Ansbach

Zertifizierte Notausstiege

Sicherheit geht vor

Um diesem Anspruch gerecht zu werden, bieten wir auf den jeweiligen Anwendungsfall zugeschnittene Lösungen an, die eine zuverlässige Funktion bei jeder Witterung und auch bei Stromausfall sicher gewährleisten! Nutzen Sie die umfangreichen Optionen wie optische und akustische Warneinrichtungen, beheizbare Dichtungsaufleger, Fernauslösung, Zustandsmeldung der Anlage.

Wir legen großen Wert darauf, den Einbau und die Inbetriebnahme der Abdeckungen mit integrierter Antriebstechnik selbst durchzuführen. Das gibt dem Hersteller und dem Nutzer die Sicherheit, dass alles so funktioniert, wie es soll.

Der TÜV Süd hat die Konformität unserer hydraulischen Schachtabdeckungen mit der EG-Maschinenrichtlinie und die Eignung als Notausstieg bestätigt.



Notausstieg mit teleskopierbarem Geländer, Leverkusen



Hydraulischer Notausstieg, Edelstahl, Köln



Notausstiegsabdeckung, begehrbar, manuell bedienbar, Essen



Notausstieg mit ausgepflastertem Deckel, Frankfurt



Kleiner Notausstieg mit Handöffnung



Hydraulisch betriebener Dachausgang und RWA-Klappe, Köln



Notausstieg mit Gegengewichts Antrieb, Berlin



Hydraulischer Notausstieg mit Einfallschutz, Berlin



Notausstieg mit hydraulischem Antrieb als Gitterrost, Ingolstadt

Bodentore

Als Bodentore werden in der Regel großformatige, rechteckige Abdeckungen auf Bauwerksöffnungen bezeichnet. Sie werden auf Ein- und Ausstiegen über Treppenanlagen zu bzw. aus unterirdischer Infrastruktur oder auf Montage- und Einfüllöffnungen eingebaut und verfügen über Scharniere und Öffnungshilfen oder einen Antrieb (hydraulisch, elektrisch oder Gegengewicht).

Die Bodentore werden auf den jeweiligen Anwendungsfall und das Bauwerk bezogen gemäß der Kundenanforderungen und für alle Klassen von begehbar bis hin zur Schwerlast konstruiert und gebaut. Als Werkstoffe stehen feuerverzinkter Stahl, Edelstahl und Stahlbeton zur Verfügung.

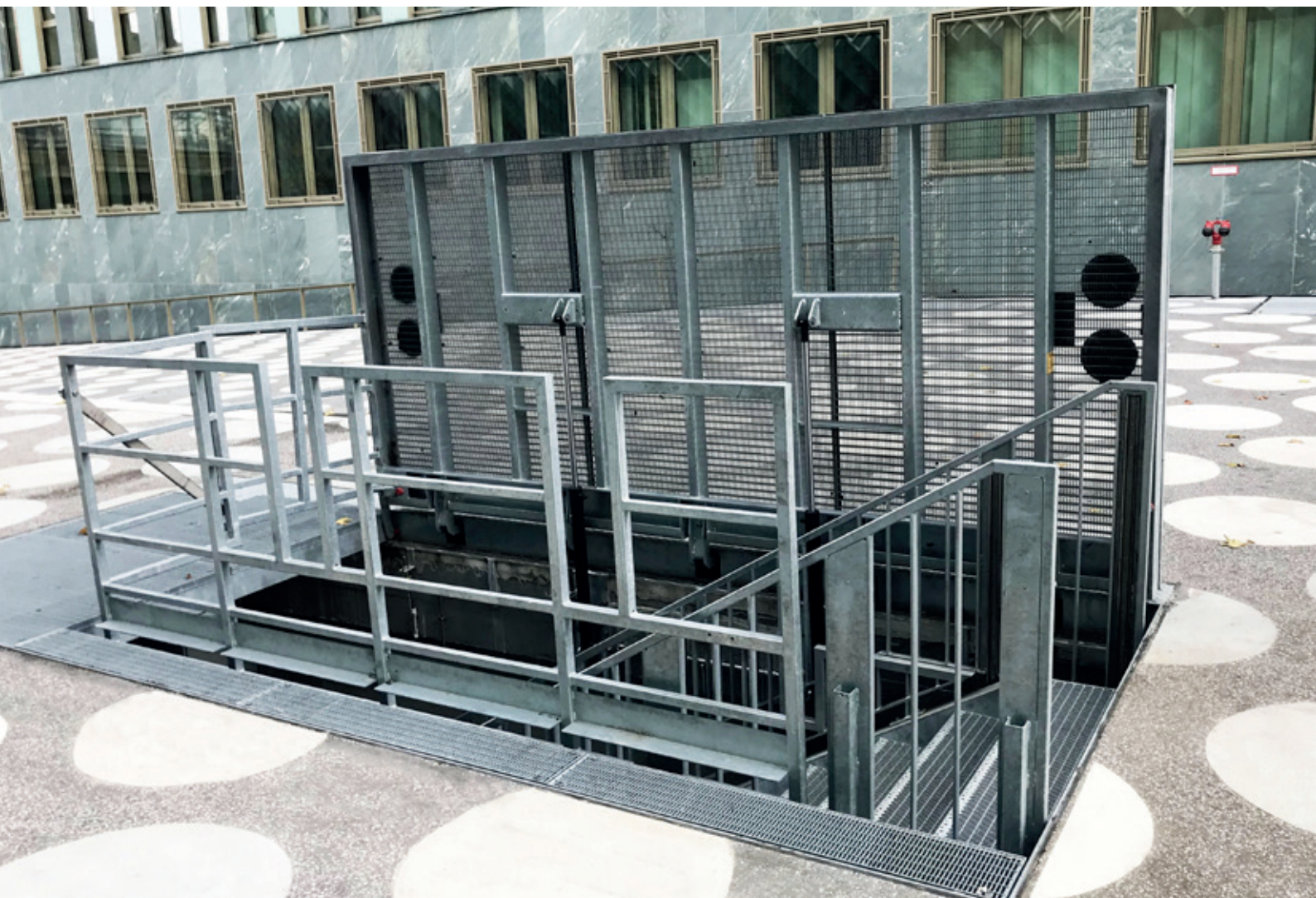
Während begehbare Bodentore oftmals auf ein Bauwerk aufgesetzt werden, sind befahrbare Bodentore immer oberflächenbündig eingebaut und werden in vielen Fällen mit dem Belag der umgebenden Verkehrsfläche versehen.

Zudem legen wir großen Wert auf Langlebigkeit, maximale Sicherheit und Benutzerfreundlichkeit.

Auf Wunsch führen wir den Einbau und die Inbetriebnahme von Bodentoren mit eigenem Personal aus. Dieses Komplettangebot aus einer Hand gibt dem Hersteller und dem Nutzer die Sicherheit, dass alles so funktioniert, wie es soll und regelt die Gewährleistung eindeutig.

Wir bieten zusätzlich umfangreiche Optionen an, wie:

- integrierte Einfallsschutzlösungen (selbsttätig auf- und einklappbare Geländer oder Gitterroste)
- Warnleuchten
- Signalhörner
- beheizbare Dichtungsaufleger
- Fernauslösung
- Zustandsmeldung der Anlage



Bodentor und Notausstieg am Berliner Zukunftsmuseum Futurium in unmittelbarer Nachbarschaft von Reichstag und Hauptbahnhof: Innerhalb von 25 Sekunden ist die Fluchttreppe inklusive Handlauf vollständig ausgefahren und begehbar



2-teiliges Bodentor als Notausstieg, München



Einstieg in Pumpwerk, Seligenstadt



Bodentor begehbar mit Öffnungshilfe, Koblenz

Anwendungsfälle

- Ein- und Ausstiege, Einbring-/Einfüllöffnungen, Montageöffnungen
- als Öffnungshilfe werden abhängig vom Einsatzfall Hydraulik, elektrische Hubzylinder oder Gegengewichte eingesetzt
- alle Deckel mit zusätzlicher mechanischer Zufallsicherung ausgestattet
- **Größen:** ab LW 800 x 1500 mm bis zu 2500 x 6000 mm
- ein- bzw. mehrdeckelig – je nach Größe und Gewicht
- **Materialien:** Stahl feuerverzinkt, Edelstahl, Stahlbeton
- **Dichtigkeit:** Je nach Anforderung, Deckelanzahl und Größe tagwasserdicht, überflutungssicher, rückstausicher
- Brandschutz/Wärmedämmung/ Geräuschdämmung auf Anfrage
- **Optionen:** Einfallschutz als Rost oder Geländer, Fugenspaltheizung, optische und akustische Warneinrichtungen, Zustands- und Fehlerüberwachung
- umfassende Beratung
- komplette Systeme, inkl. Aggregat und Steuerung nach Ihren Anforderungen
- Einbau und Wartung möglich

Sonderschachtabdeckungen mit Oberflächenanpassung

Schachtabdeckungen mit Oberflächenanpassung sind ein Thema, das immer weiter in den Fokus rückt. Es bietet eine Schnittstelle zwischen den funktionalen Aspekten der Entwässerung und der optischen Komponente im öffentlichen Raum. ACO Passavant Detego bietet beides in höchster Qualität.



Urbaner Raum

Im urbanen Raum sind sie nicht mehr wegzudenken. Um das Stadtbild so angenehm wie nur möglich zu gestalten, bietet ACO Passavant Detego Sonderschachtabdeckungen, Notausstiege und Bodentore sowie Schachtabdeckungen mit Oberflächenanpassung. So passen sich Schachtabdeckungen optimal in das Gesamtbild ein.



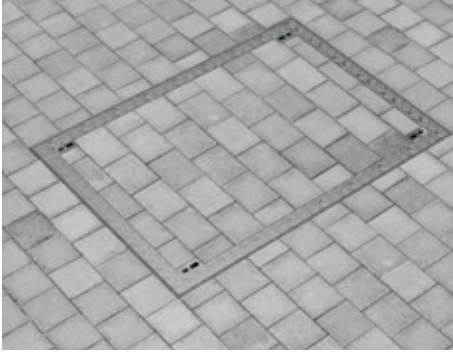
Besondere räumliche Anforderungen

Ein Beispiel für eine perfekt eingepasste Abdeckung ist das Berner Rathaus. Hier wurde eine Sonderschachtabdeckung mit automatischer Öffnung verbaut. Die Abdeckung passt sich optisch perfekt in den historischen Kontext ein und bewahrt den klassischen Flair dieser besonderen Umgebung.



Landschaftsarchitektur

Auch im Bereich der Landschaftsarchitektur passt sich eine Sonderschachtabdeckung von ACO Passavant Detego optimal in das Landschaftsbild ein und ist somit funktional und optisch eine hervorragende Lösung. Die Sonderschachtabdeckung integriert sich dezent unauffällig in die natürliche Atmosphäre.



Hinweis

Haben Sie Fragen zur Oberflächenanpassung? Sprechen Sie uns an! Unsere Kontaktdaten finden Sie auf Seite 35.





Unauffällig, so wenig Metall an der Oberfläche wie möglich – umsetzbar mit auspflasterbaren Bodentoren, Luxemburg

Große Klappen, viel dahinter – Design trifft auf Funktion



LKW-befahrbare, tagwasserdichte, hydraulische Trafoabdeckungen mit Wärmedämmung, Luxemburg

Große Trafoabdeckungen mit Oberflächenanpassung

Die flächenmäßig größten Schachtabdeckungen, die ACO Passavant Detego bisher entwickelt und eingebaut hat, sind gleichzeitig ein Paradebeispiel für mehrere unserer Kompetenzen. Auftraggeber war die Luxemburgische Straßenbahngesellschaft Luxtram, und für die gewünschten Bodenklappen in Übergröße waren einige Zusatzanforderungen zu berücksichtigen.

Elektrisch angetriebene Straßenbahnen, die ohne Oberleitung fahren, laden ihre Akkus in Sekundenschnelle während der Stopps an den Haltestellen. Dafür sind leistungsstarke Trafos erforderlich, die samt ihrer Infrastruktur unter der Erde verschwinden sollten. Wichtig bei der Entwicklung der Trafoabdeckungen war, dass sich das Design in die örtliche Architektur einfügt.

Schachtklappen in den erforderlichen Größen gibt es in keinem Standardsortiment. Die größte der realisierten Bodenklappen hat eine Fläche von 3 x 19 m und ist tagwasserdicht, wärmedämmend und zudem LKW-befahrbar mit automatischer Öffnung.

Sonderschachtabdeckungen mit Rückstau- und Überflutungsschutz



Manuell betätigte, rückstausichere Abdeckung, D 400, mit Öffnungshilfe

Für besondere Anwendungsfälle müssen Schachtabdeckungen überflutungssicher, d.h. dicht gegen drückendes Wasser (entsprechend der Druckstufe/Überstauhöhe) von oben nach unten oder aber rückstausicher, d.h. dicht gegen drückendes Wasser (entsprechend der Druckstufe) von unten nach oben ausgeführt werden. Bei diesen Ausführungen ist die kraftschlüssige und druckwasserdichte Verbindung von Schacht und Abdeckung durch geeignete Maßnahmen sicherzustellen. Wir können Ihnen gerne auf den jeweiligen Anwendungsfall maßgeschneiderte Lösungen anbieten.



Überflutungssichere Abdeckung einer Montageöffnung, Donaukraftwerk bei Augsburg



Rückstausichere Abdeckungen mit Asphaltfüllung, Klasse D 400, Ansbach



Überflutungssichere Abdeckung auf einer Montageöffnung, Ansicht von unten, Donaukraftwerk bei Augsburg

3





Schachtabdeckungen

aus Guss

ACO Passavant Detego

Schachtabdeckungen aus Guss sind in der Regel hohen Beanspruchungen ausgesetzt.

ACO Passavant Detego setzt den Werkstoff duktilen Guss-eisen GJS-500-7 ein, um den verschiedenen Einsatzgebieten sowie der geforderten Nachhaltigkeit gerecht zu werden. Einwalzbare wie aufsetzbare Konstruktionen gibt es in einer Vielzahl von individuellen Möglichkeiten.



Öffnen der Dreiecksdeckel,
Klasse F 900, Hamburg

Runde Schachtabdeckungen aus Guss



Gussabdeckung mit Schraubvorreiber-Verschlüssen
Klasse F 900, lichte Weite 800 mm

Produktvorteile

- **Material:** Gusseisen GJS-500-7
- **Klassen:** D 400, F 900
- **Größen:** lichte Weiten 600 und 800 mm
- einwalzbar/selbstnivellierend oder aufsetzbar
- mit/ohne Lüftung
- tagwasserdicht
- rückstausicher
- überflutungssicher
- mit/ohne Öffnungshilfe
- verschiedene Verschlussysteme
- Stahlbetonfertigteile möglich



Unterirdische Bahnstation mit Ein- und Ausbringöffnungen für die Entrauchungstechnik und Revisionsöffnungen für den schnellen Zugang, Innenstadt Karlsruhe



Kombination: runde Gussabdeckung mit Scharnier und Öffnungshilfe, Edelstahlabdeckung mit Öffnungshilfe und Sicherheitsrost



Für die Infrastruktur von morgen – ACO Schachtabdeckungen

Eine Innovation ist ACO PowerTop. Um einen sicheren Betrieb zu gewährleisten, ist die Abdeckung mit einem Doppelscharnier inklusive gekapselter Druckfeder ausgestattet. Zum Schutz des Grundwassers vor Verunreinigungen durch gefährliche Flüssigkeiten wie Öl und Gas verfügt die Abdeckung standardmäßig über eine integrierte Dichtung. Erhältlich in der Klasse D 400 und als Version F 900 für Schwerlastanwendungsbereiche.



Rechteckige Schachtabdeckungen aus Guss



Produktvorteile

- **Klassen:** B 125, D 400, F 900
- **Materialien:** Duktiles Gusseisen; die Oberflächen als Vollguss, Beton oder auspflasterbar
- individualisierbar

Gussabdeckungen mit Dreiecksdeckeln und Fertigteilrahmen, Klasse F 900

24

In **Sonder- und Schwerlastverkehrsflächen** wie beispielsweise Häfen, Containerumschlagplätze und Flughäfen müssen Schachtabdeckungen extremen Lastanforderungen durch hohe Radlasten und hohe Verkehrsfrequenzen standhalten. Abdeckungen von ACO Passavant Detego finden Sie überall, wo schwer was los ist!



Reihengussabdeckung als Modulabdeckung Klasse D 400, Dresden



Gussabdeckung tagwasserdicht mit Öffnungshilfe, Klasse D 400, lichte Weite 1000 x 1000 mm, München



Gussabdeckung tagwasserdicht, Klasse D 400, München



Kabelschachtabdeckungen – Ausführung tagwasserdicht

In Dichtflächen dürfen nur flüssigkeitsundurchlässige Schachtabdeckungen eingesetzt werden – und zwar solche, die zudem über Dichtsysteme verfügen, die gegen die zu erwartenden wassergefährdenden Stoffe resistent sind.

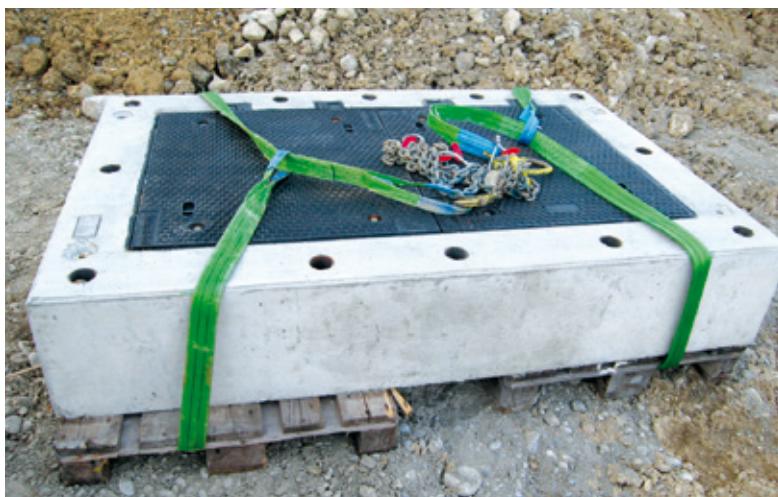
ACO Passavant Detego bietet mit hochwertigen Schachtabdeckungen Produkte an, die allen Anforderungen gerecht werden und gleichzeitig ein hohes Maß an Bedienkomfort gewährleisten.



Kabelschachtabdeckung tagwasserdicht mit Stahlbetonrahmen, Klasse F 900, Frankfurt

Produktvorteile

- **Klassen:** D 400 – F 900
- **Größen:**
 - lichte Weite 700 x 750 mm
 - lichte Weite 750 x 1450 mm
 - lichte Weite 800 x 800 mm
 - lichte Weite 1000 x 1000 mm
- Stahlbetonfertigteile möglich
- Öl- und benzinbeständige Dichtung
- mit Öffnungshilfe



Kabelschachtabdeckung tagwasserdicht als Fertigteil mit höhenverstellbarem Stahlbetonrahmen, Klasse D 400, Biel/Schweiz



Kabelschachtabdeckung tagwasserdicht als Fertigteil mit höhenverstellbarem Stahlbetonrahmen, Düsseldorf

Kabelschachtabdeckungen – Ausführung mit Dreiecksdeckel



Kabelschachtabdeckung mit Dreiecksdeckeln als Fertigteil mit höhenverstellbarem Stahlbetonrahmen, Klasse F 900, Frankfurt

Produktvorteile

- **Klassen:** B 125 – F 900
- **Größen:**
 - lichte Weite 750 x 750 mm
 - lichte Weite 750 x 1500 mm
 - lichte Weite 750 x 2250 mm
 - lichte Weite 750 x 3000 mm
- Stahlbetonfertigteile möglich



Modulabdeckungen aus Guss



Reihenabdeckung aus Guss, Klasse B 125, Heidelberg

Produktvorteile

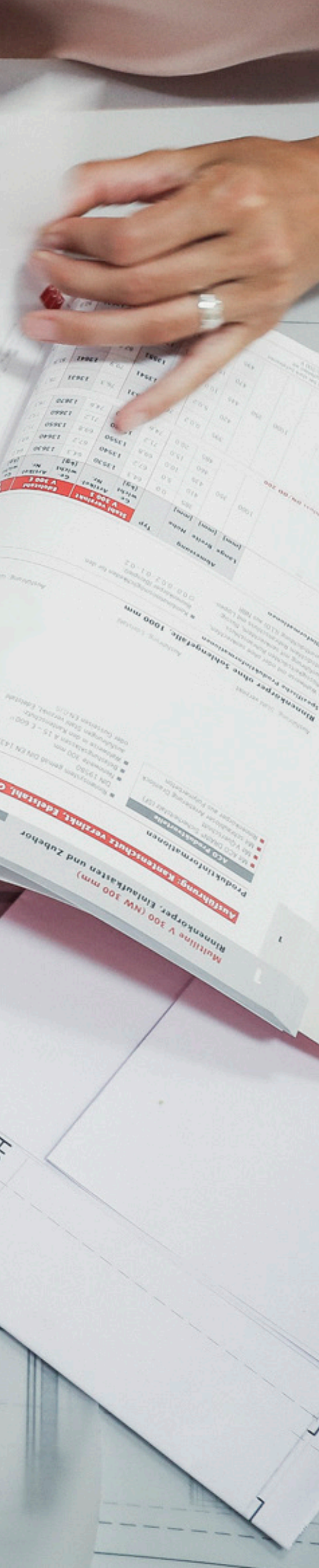
- verfügbar als Einzel-, Reihen- und Flächenabdeckung
- **Klassen:** B 125 - F 900
- **Größen:**
 - diverse Größen
- Stahlbetonfertigteile möglich
- **Oberflächen:**
 - Vollguss
 - Beton
 - auspflasterbar
- Scharnier und Öffnungshilfe möglich

4

Project: AL WATANIA
DATE: 06/06/2016
DRAWING N: 3

LAYOUT Channels





Dienstleistungen und

Kontakt

ACO Passavant Detego

Als engagierte und branchenerfahrene Mannschaft möchten wir unseren Kunden die Leistungsfähigkeit in Form von maximaler Kundenorientierung und Dienstleistungsbereitschaft demonstrieren. Über das reine Produktgeschäft hinaus, möchten wir Ihren individuellen Anforderungen und Ansprüchen gerecht werden.

www.aco-detego.de/kontakt

Formular bequem
online ausfüllen!
www.aco-detego.de

Planungshilfe Abdeckungen

Firma: Telefonnummer:
 Ansprechpartner: Fax:
 Straße: E-Mail:
 PLZ/Ort: Datum:

1. Grundlagen Bitte ausfüllen/ankreuzen!

Anwendungszweck der Abdeckung

- | | | | |
|--|--|--|--------------------------------------|
| <input type="checkbox"/> Montageöffnung | <input type="checkbox"/> Fernwärme | <input type="checkbox"/> Einbringöffnung | <input type="checkbox"/> Ausstieg |
| <input type="checkbox"/> Einstieg | <input type="checkbox"/> Feuerwehreinstieg | <input type="checkbox"/> Kontrollschacht | <input type="checkbox"/> Notausstieg |
| <input type="checkbox"/> Sonstiges | | | |

Wenn Notausstieg:

- | | | | |
|---|--|--|---|
| <input type="checkbox"/> öffentlicher Bereich | <input type="checkbox"/> Privatgelände | <input type="checkbox"/> für Fremde/Dritte | <input type="checkbox"/> für eingewiesenes Personal |
|---|--|--|---|

Notstrom vorhanden?

- | | |
|-----------------------------|-------------------------------|
| <input type="checkbox"/> Ja | <input type="checkbox"/> Nein |
|-----------------------------|-------------------------------|

Einbauort der Abdeckung

- | | | | |
|---|---|--|---|
| <input type="checkbox"/> Schacht | <input type="checkbox"/> Fahrbahn | <input type="checkbox"/> Betonaufkantung | <input type="checkbox"/> Grünanlage |
| <input type="checkbox"/> Decke/Dach auf Gebäude | <input type="checkbox"/> Platz, befestigte Fläche | <input type="checkbox"/> unbefestigte Fläche | <input type="checkbox"/> Materialbunker |

Form der Bauwerksöffnung:

- | | | |
|-------------------------------|-------------------------------------|---|
| <input type="checkbox"/> rund | <input type="checkbox"/> rechteckig | <input type="checkbox"/> sonstige |
|-------------------------------|-------------------------------------|---|

Lichte Weite der Bauwerksöffnung:

..... x mm

Abdeckung:

- | | |
|---|---|
| <input type="checkbox"/> überfahrbahr (oberflächenbündig) | <input type="checkbox"/> erhaben (aufgesetzt) |
|---|---|

Häufigkeit der Überfahrgang:

- | | | | |
|---------------------------------|---------------------------------------|---------------------------------|--------------------------------------|
| <input type="checkbox"/> selten | <input type="checkbox"/> gelegentlich | <input type="checkbox"/> häufig | <input type="checkbox"/> sehr häufig |
|---------------------------------|---------------------------------------|---------------------------------|--------------------------------------|

Häufigkeit der Öffnung:

- | | | | |
|---------------------------------|---------------------------------------|---------------------------------|--------------------------------------|
| <input type="checkbox"/> selten | <input type="checkbox"/> gelegentlich | <input type="checkbox"/> häufig | <input type="checkbox"/> sehr häufig |
|---------------------------------|---------------------------------------|---------------------------------|--------------------------------------|

Innen oder Außen?

- | | |
|--|--|
| <input type="checkbox"/> Abdeckung im Innenbereich | <input type="checkbox"/> Abdeckung im Außenbereich |
|--|--|

Wenn Außenbereich:

- | | |
|---|---|
| <input type="checkbox"/> Überdachung oder | <input type="checkbox"/> aggressive Medien oberhalb der |
| <input type="checkbox"/> der Witterung ausgesetzt | <input type="checkbox"/> Abdeckung (z.B. Tausalz etc.) |

Was befindet sich unter der Abdeckung?

- | | | | |
|--|---|--|---------------------------------------|
| <input type="checkbox"/> Trockenraum | <input type="checkbox"/> Nassraum | <input type="checkbox"/> Tiefgarage | <input type="checkbox"/> Fluchttunnel |
| <input type="checkbox"/> Treppenhaus | <input type="checkbox"/> Kabelkanal | <input type="checkbox"/> Abwasserschacht | <input type="checkbox"/> Trinkwasser |
| <input type="checkbox"/> Hackschnitzel | <input type="checkbox"/> aggressive Medien (z. B. Fäkalien, Industrieabwässer etc.) | | |

- | | | |
|--|---------------------------------|---------------------------------|
| <input type="checkbox"/> Ex-Schutz-Bereich: | <input type="checkbox"/> Zone 1 | <input type="checkbox"/> Zone 2 |
|--|---------------------------------|---------------------------------|

2. Ausstattung

Klasse:

- begehbar befahrbar PKW-befahrbar LKW befahrbar bis 7,5 t
 Schwerlast (z.B Industriebereiche) Schwerlast (z.B Flughäfen) LKW befahrbar SLW 30
 Sonstige Lasten: LKW befahrbar SLW 60

Materialpräferenzen:

- Stahl verzinkt Edelstahl 1,4301 Edelstahl 1.4571 Aluminium
 Stahlbeton Guss

Oberfläche der Abdeckung:

- Tränenblech Beton besenstrich Guss Aluminium
 Deckel als Wanne zur bauseitigen Oberflächenanpassung mit Füllmaß mm
 U-Beschichtung erforderlich (wegen aggressiver Medien oder Rutschsicherheit)

Dichtigkeit:

- nicht dicht tagwasserdicht gasdicht gegen drucklose Gase
 mit Lüftung: Lüftungsquerschnitt cm rückstausicher bis bar
 überflutungssicher bis m Wassersäule mit umlaufender Innenrinne und Entwässerungsröhrchen (bauseitig anzuschließen)

Deckelunterseite:

- Wärmedämmung Geräuschdämmung

Brandschutzforderung:

- F30 F60 F90 von oben
 von unten von oben/unten

Bedienungsart:

- nur manuell Hebegerät mit Öffnungshilfe (Gasfeder, Feder, Gegengewicht)
 automatisch (hydraulisch, elektrisch, Gegengewicht)

Anzahl der Deckel

- Deckelteil symmetrisch Deckelteil asymmetrisch Deckel mit integrierter Revisionsöffnung.
 Größe Revisionsöffnung: x mm

Lage der Scharniere:

- lange Seite kurze Seite

Einfallschutz

Geländer:

- Klappgeländer Steckgeländer feststehendes Geländer

Gewünschtes Material:

- Aluminium Stahl verzinkt Edelstahl

Gitterrost:

- aufklappbar eingelegt

Gewünschtes Material:

- Aluminium Stahl verzinkt Edelstahl

Bedienung:

Bedienung von oberhalb der Abdeckung:

- Öffnen und Schließen manuell mit Bedienschlüssel über Schrauben etc.
- automatisch über Schlüsselhalter, Fernbedienung etc.

Bedienung von unterhalb der Abdeckung

- Öffnen und Schließen manuell durch Panikentriegelung, Zugseil, etc.
- Öffnen und Schließen elektrisch über Bedienelement, Not-Auf-Knopf etc.

Zugangssicherung: z.B.

- spezieller Schraubvorreiberkopf
- Transponder-Freischaltung
- Meldekontakt im Deckel

Antriebsart

Antriebstyp:

- hydraulisch
- elektrisch
- Federmechanik
- Gegengewicht
- Gasfederstäbe

Hydraulikaggregat

Standort Aggregat und Steuerung:

- Trockenraum
- Feuchtraum

Entfernung Aggregat und Steuerung zur Abdeckung:

..... mm

Hydraulikaggregat:

- mobil 12 V
- mobil 24 V
- mobil 230 V
- mobil 400 V
- stationär
- ohne Handpumpe
- mit seperater Handpumpe
- mit integrierter Handpumpe

Bei Notausstiegen ohne Notstromversorgung:

- mit Druckspeicher
- mit Akku/Batterie

Zubehör:

- Fugenheizung
- Signalhorn
- Warnblitzleuchte
- Einklemmschutz
- Rahmen als Stahlbetonfertigteil
- Steuerung mit Schnittstelle zur Übertragung von Zustands- und Fehlermeldungen
- Bei Treppenein- oder -ausstieg: kurze Rahmenseite als Trittstufe im gleichen Steigungsverhältnis wie Treppe ausgebildet

3. Einbau

Montage:

- Montageunterstützung beim Einbau und Anschluss
- Komplettmontage

Haben Sie Fragen? Unser Team steht Ihnen gerne zur Verfügung!

The logo consists of three vertical red bars of equal height and width, positioned side-by-side. The letters 'A', 'C', and 'O' are printed in white, bold, sans-serif font across the bars. The 'A' is on the first bar, the 'C' is on the second, and the 'O' is on the third. The van is white with a black bumper and a black wheel arch. The background is a grey wall with vertical panels.

ACO



Spezialisten mit umfangreichem Know-How

Planung

Auf Wunsch unterstützen wir gerne bei der Planung für unsere Sonderschachtabdeckungen, Notausstiege und Entrauchungskappen in Anlehnung an die Leistungsphasen der HOAI.

Einbau

Im spezialisierten Markt der Schachtabdeckungen geht es überwiegend um hochwertige und komplexe Produkte. Gerne übernehmen wir für Sie die Montage von z. B. hydraulischen Schachtabdeckungen, Bodentoren mit Gegengewichtsantrieb oder Notausstiegen und Fluchttoren. Gerne erstellen wir Ihnen ein Angebot.

Wartung

Regelmäßige Wartungen sichern die Funktionalität und sorgen für eine lange Lebensdauer der Produkte. Vom Gesetzgeber vorgeschrieben ist die jährliche Wartung von Notausstiegen. Diese beinhaltet eine Funktionsprüfung durch sachkundiges Personal und eine entsprechende Dokumentation. Gehen Sie auf Nummer sicher und beauftragen Sie uns mit den erforderlichen Maßnahmen!

Sanierung

Unser fachkundiges Personal saniert Schachtabdeckungen in allen Größen und Formen. Selbstverständlich arbeiten wir fabrikatsübergreifend und führen auch Sanierungen bei Produkten durch, die Sie nicht bei uns erworben haben!



Planung für weltweite Projekte und Einsatzorte in Mülheim-Kärlich



Ihr Kontakt zum ACO Passavant Detego Team



Beratung West-Nord-Berlin

Joachim Thölken

Tel. +49 4208 8287490
Fax. +49 4208 8287489
Mobil +49 170 2380700
joachim.thoelken@aco.com

Beratung Mitte-Ost

Michael Glock

Tel. +49 6436 9493592
Fax. +49 6436 9493593
Mobil +49 152 29419206
michael.glock@aco.com

Vertriebsleitung

Jan Schmitz

Tel. +49 2630 96 22 6020
Fax. +49 2630 96 22 6090
Mobil +49 172 2405089
jan.schmitz@aco.com

Beratung Süd-West

Marco Hoffmann

Tel. +49 6578 98807
Fax. +49 6578 98808
Mobil +49 171 6798492
marco.hoffmann@aco.com

Beratung Süd-Ost

Mario Demmelmaier

Tel. +49 8634 6278807
Fax. +49 3222 3148645
Mobil: +49 171 7164846
mario.demmelmaier@aco.com



Unser Serviceangebot

Jedes Projekt ist anders, hat seine eigenen Anforderungen und Herausforderungen. Neben unseren Produkten bieten wir Ihnen unser Know-how und unseren Service, um gemeinsam maßgeschneiderte Lösungen zu entwickeln – von der Planung bis zur Betreuung nach der Fertigstellung. ACO ist Ihr erster Ansprechpartner in allen Projektphasen.



train:

Information und Weiterbildung

In der ACO Academy teilen wir das Know-how der weltweit tätigen ACO Gruppe mit Architekten, Planern, Verarbeitern und Händlern, denen Qualität wichtig ist. Wir laden Sie ein, davon zu profitieren.

design:

Planung und Optimierung

Die Ausschreibung und Entwässerungsplanung in der Regenwasserbewirtschaftung erlaubt viele Varianten. Wir helfen Ihnen, die richtige Antwort zu finden.



Unsere Einladung an Sie: askACO

ACO gehört zu den Weltmarktführern im Water-Tech-Segment und hat sich der Herausforderung gestellt, Produkte zu entwickeln, die genau den jeweiligen Anforderungen entsprechen. Die vielfältigen klimatischen Bedingungen und die spezifischen lokalen Unterschiede erfordern in jedem einzelnen Fall Lösungen, die sowohl ökologisch als auch ökonomisch sind. Gemeinsam finden wir die richtige Antwort auf Ihre spezielle Entwässerungsfrage.

support:

Bauberatung und -begleitung

Damit zwischen Planung und Realisierung einer Lösung in der Regenwasserbewirtschaftung keine bösen Überraschungen auftreten, beraten und unterstützen wir Sie projektbezogen auf Ihrer Baustelle.

care:

Inspektion und Wartung

ACO Produkte sind für ein langes Leben konzipiert und produziert. Mit unseren After-Sales-Angeboten sorgen wir dafür, dass ACO Ihre hohen Qualitätsansprüche auch nach Jahren noch erfüllt.

ACO. we care for water

ACO ist ein Water-Tech-Unternehmen, das für den Schutz des Wassers sorgt. Ausgehend von unserer globalen Entwässerungskompetenz, die den Menschen vor dem Wasser schützt, sehen wir unsere Mission zunehmend darin, auch das Wasser vor dem Menschen zu schützen.

Mit dem ACO WaterCycle liefert ACO Systeme, mit denen sich Wasser sammeln und leiten, reinigen, speichern und schließlich wiederverwenden lässt. So trägt ACO zur Erhaltung sauberen Grundwassers als lebenswichtiger Ressource bei und leistet einen Beitrag für die Welt von morgen. Die Weltgemeinschaft UN hat in ihrer Agenda 2030 die Verbesserung der Wasserqualität als eines von 17 Zielen für nachhaltige Entwicklung festgelegt.

Intelligente Entwässerungssysteme von ACO sorgen vermehrt mit smarter Technologie dafür, dass Regenwasser und Abwasser abgeleitet oder zwischengespeichert wird. Mit innovativer Abscheide- und Filtertechnik verhindern wir die Verunreinigung des Wassers, beispielsweise durch Fette, Treibstoffe, Schwermetalle oder Mikroplastik.

Heute geht ACO noch einen Schritt weiter: Wir nehmen die Herausforderung an, Wasser wiederzuverwenden und damit einen ressourcenschonenden Kreislauf zu sichern. Bei allen Produkten und Systemen legt ACO Wert auf Langlebigkeit, Wiederverwendbarkeit und einen niedrigen CO₂-Fußabdruck. Das Streben nach Nachhaltigkeit ist ein ständiger Prozess, dem wir uns jeden Tag neu stellen wollen.

Die ACO Gruppe ist ein globales Familienunternehmen, das zu den Weltmarktführern im Water-Tech-Segment gehört. 1946 in Schleswig-Holstein gegründet, tritt sie als transnationales Netzwerk in mehr als 50 Ländern auf. Weltweit zeichnet sich ACO durch hohe dezentrale Ownership und explizite regionale Marktnähe aus.

www.aco.com



Inhaber
Iver und Hans-Julius Ahlmann



Hauptsitz der ACO Gruppe
in Rendsburg/Büdelndorf



5.300

Mitarbeiter in mehr als
50 Ländern (Europa, Nord-
und Südamerika, Asien,
Australien, Afrika)

1,15 Milliarden

Euro Umsatz 2022

40

Produktionsstandorte
in 20 Ländern



ACO Academy
für das praxisbezogene Training

ACO. we care for water

Intelligente Entwässerungssysteme von ACO sorgen dafür, dass Regen- und Abwasser abgeleitet oder gespeichert wird. Mit innovativer Abscheide- und Filtertechnik verhindern wir die Verunreinigung des Wassers. Wir nehmen die Herausforderung an, Wasser wiederzuverwenden und damit einen ressourcenschonenden Kreislauf zu sichern.

ACO Passavant Detego GmbH

Otto-Hahn-Straße 5
56218 Mülheim-Kärlich
Tel. 02630 962260-0
info.detego@aco.com
www.aco-detego.de

